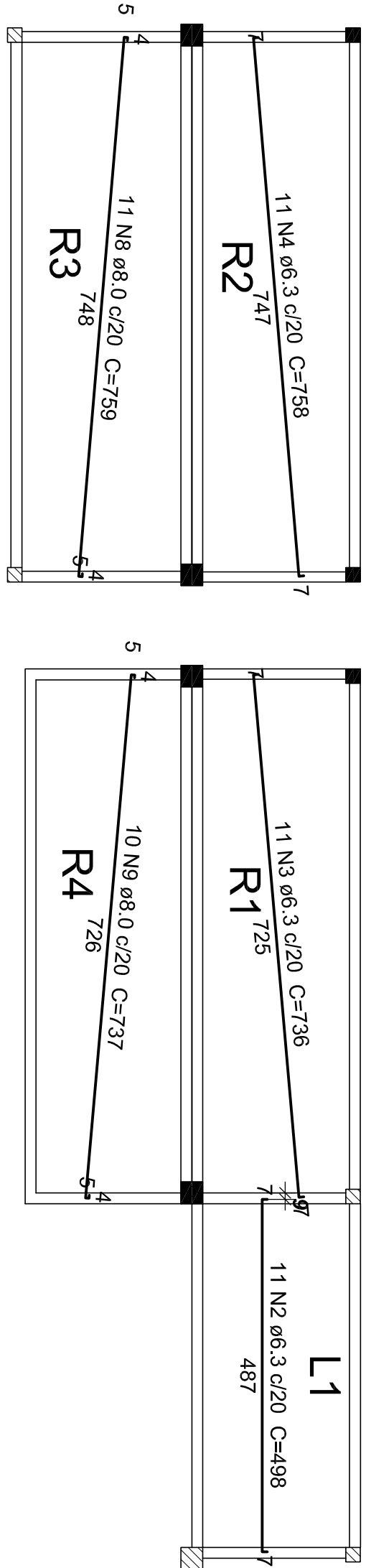
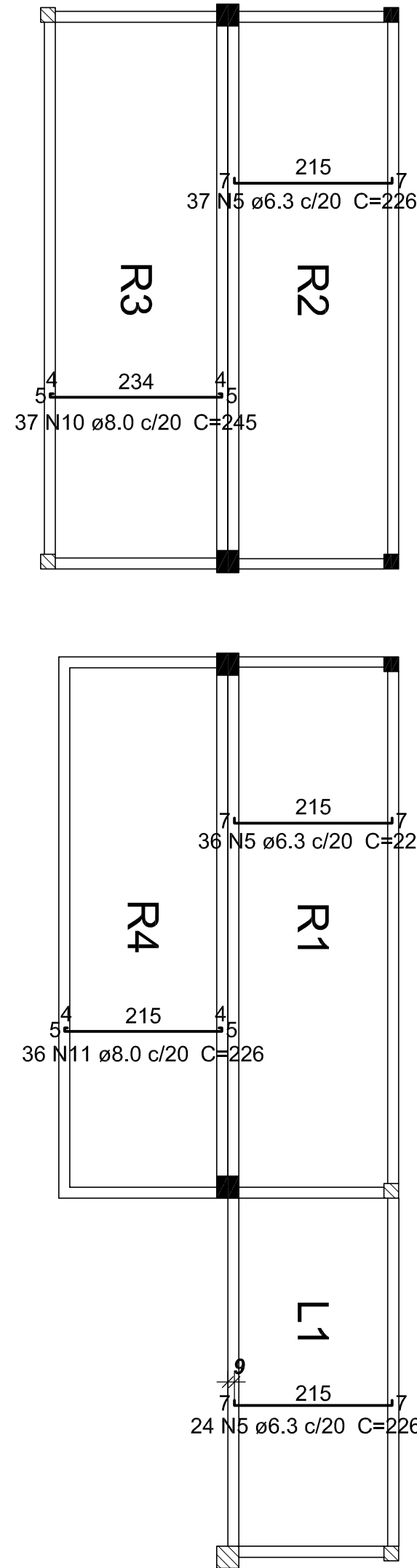


Armação Positiva das Lajes do Pavimento Intermediário 1 (Eixo X)



Armação Positiva das Lajes do Pavimento Intermediário 1 (Eixo Y)



Relação do aço

AÇO	N	DIAM	Q	UNIT	C TOTAL
CA50	1	5,0	9	38	792
CA50	2	6,3	11	498	5478
CA50	3	6,3	11	736	8086
CA50	4	6,3	17	736	8338
CA50	5	6,3	17	736	8338
CA50	6	6,3	18	139	2502
CA50	7	6,3	18	128	2304
CA50	8	8,0	11	759	8349
CA50	9	8,0	10	727	8210
CA50	10	8,0	10	727	8210
CA50	11	8,0	36	226	8198

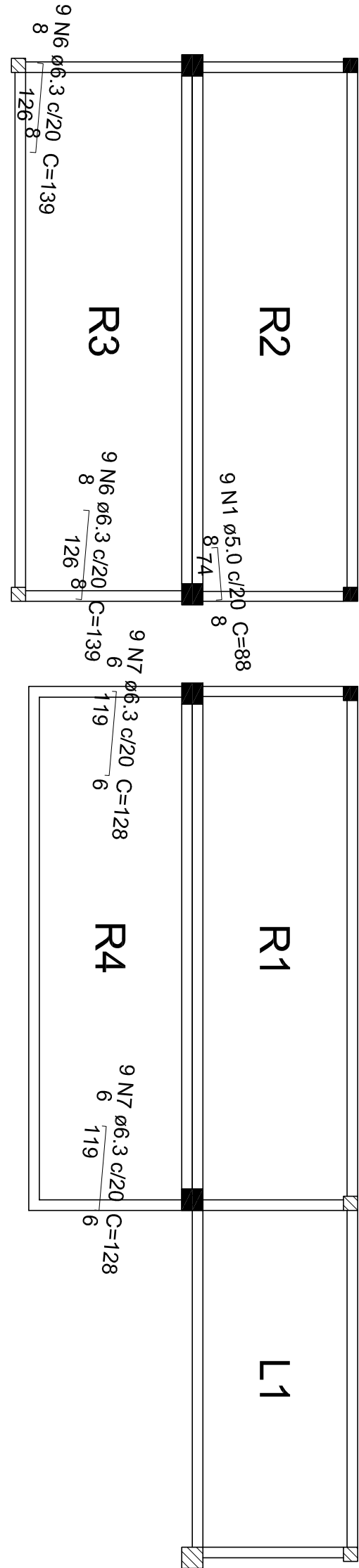
Resumo do aço

AÇO	DIAM	C TOTAL	PESO
CA50	6,3	486,4	119
CA50	8,0	329,2	129,9
CA50	5,0	6	1,2
PESO TOTAL			
CA50	248,9		
CA60	1,2		

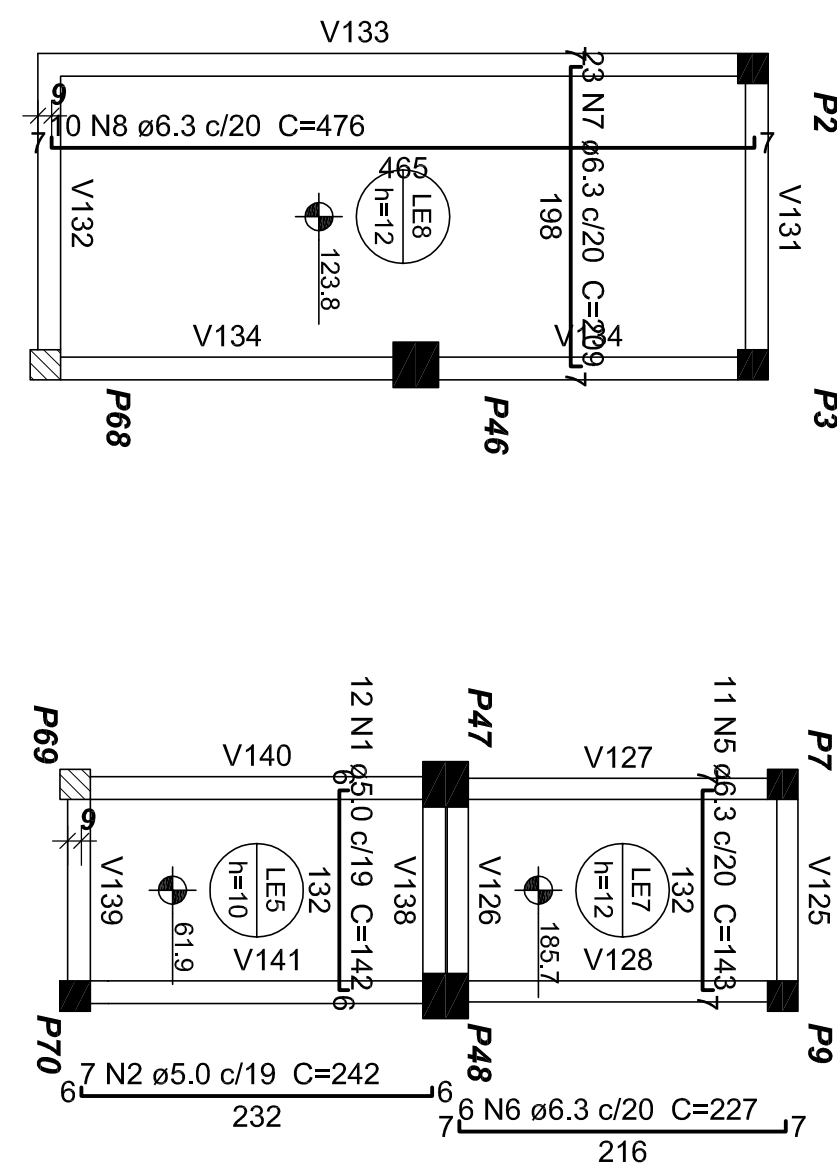
Vál. de concreto total (C-30) = 8,04 m³

Área de forma total = 69,39 m²

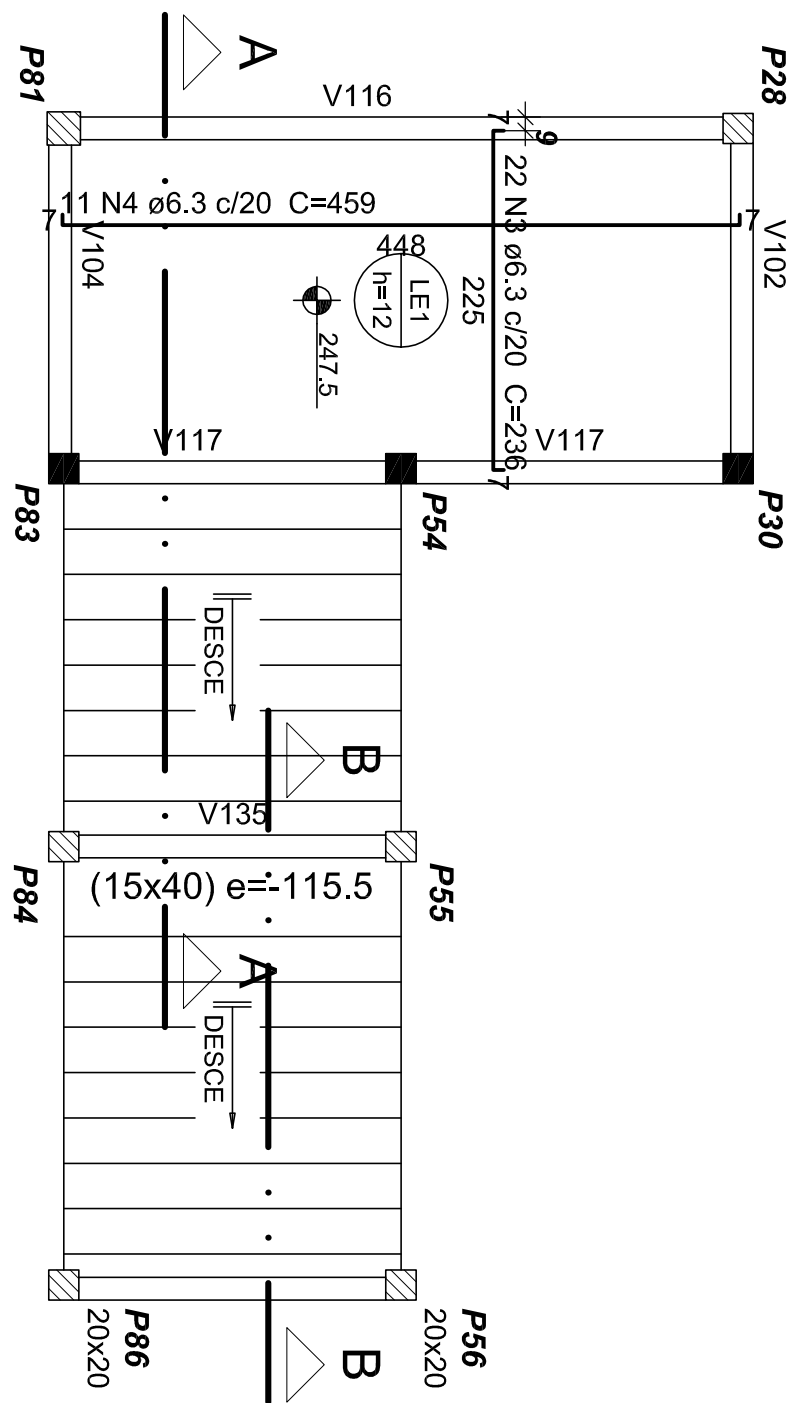
Armação Negativa das Lajes do Pavimento Intermediário 1



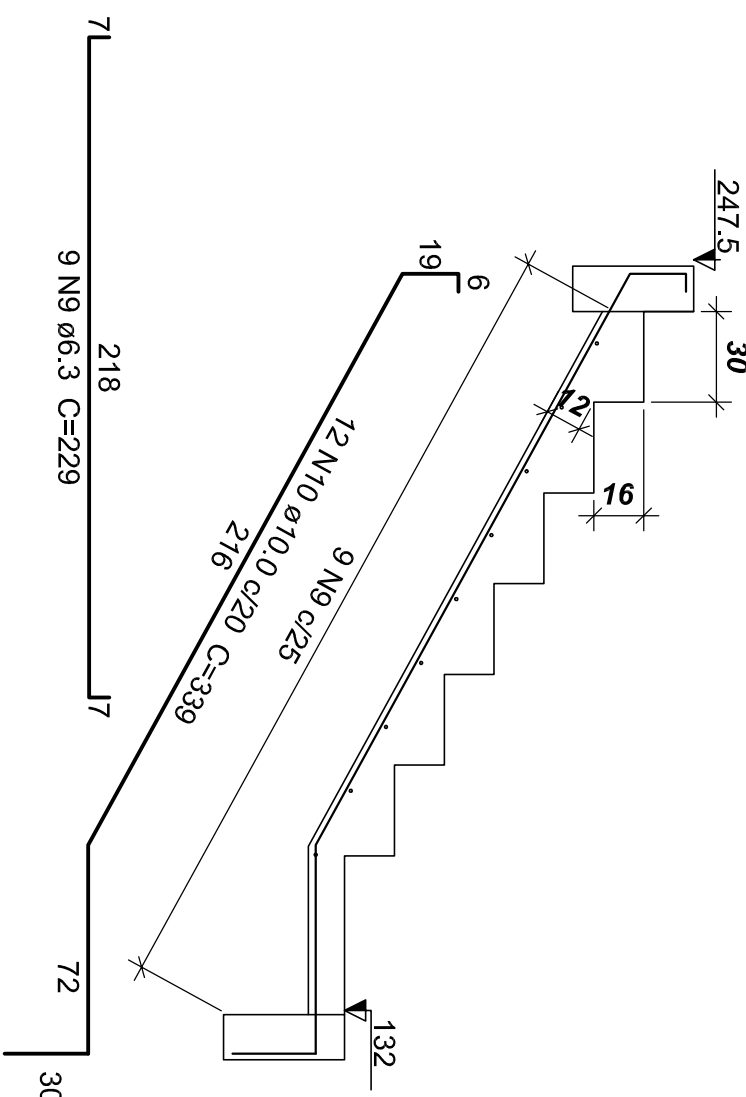
Armação Positiva das Lajes



Armação Positiva da Escada E1



Corte A-A



Relação do aço

AÇO	N	DIAM	Q	UNIT	C TOTAL
CA60	1	5,0	12	142	1704
CA60	2	5,0	12	27	324
CA60	3	5,0	22	27	594
CA60	4	6,3	11	459	5046
CA60	5	6,3	11	143	1573
CA60	6	6,3	6	227	1382
CA60	7	6,3	23	209	4807
CA60	8	6,3	10	173	2120
CA60	9	6,3	22	228	5058
CA60	10	10,0	12	339	4088
CA60	11	10,0	12	385	4380

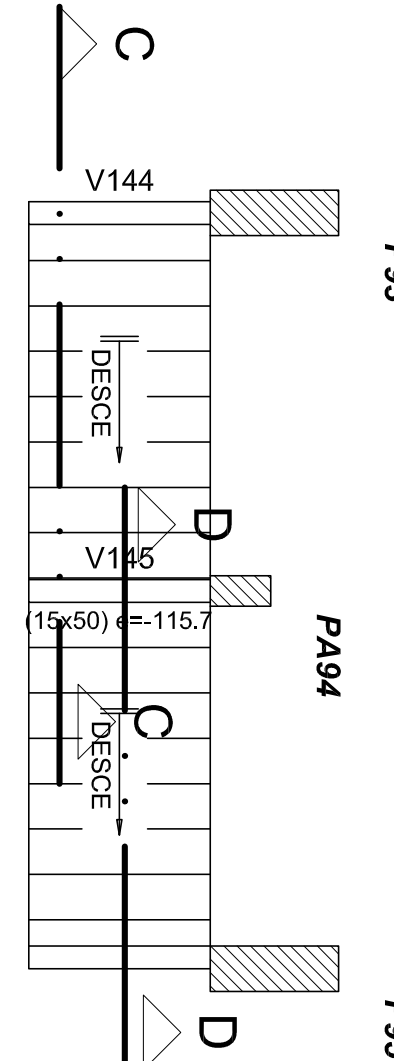
Resumo do aço

AÇO	DIAM	C TOTAL	PESO
CA50	6,3	277,0	68
CA50	10,0	64,5	26
CA60	5,0	34	5,2
PESO TOTAL			
CA50	129,1		
CA60	6,2		

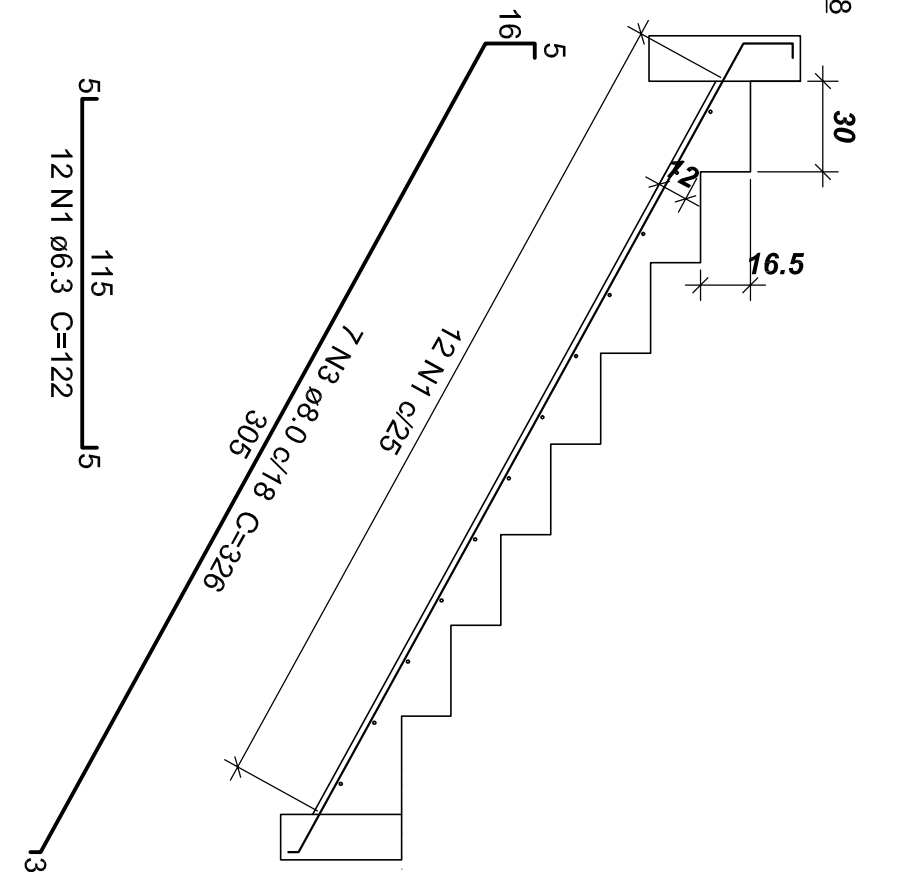
Vál. de concreto total (C-30) = 7,87 m³

Área de forma total = 67,92 m²

Armação Positiva da Escada E2



Corte D-D



Relação do aço


AÇO	N	DIAM	Q	UNIT	C TOTAL
CA60	1	6,3	23	313	2191
CA60	2	8,0	7	313	2191
CA60	3	8,0	7	386	2292

Resumo do aço

AÇO	DIAM	C TOTAL	PESO
CA60	6,3	28,1	6,9
CA60	8,0	4,8	17,8
PESO TOTAL			
CA60	24,5		

Vál. de concreto total (C-30) = 1,14 m³

Área de forma total = 12,42 m²



ASBUT PROJETOS
Rua Antonio da Rocha, 1894 - São José
Cidade de São Paulo - SP - Brasil

PROJETO DE ENGENHARIA - TÍTULO OTOM
UNIVERSIDADE DOS VALES DO JEQUINHONA E MUCURI - UNIVAM
LIVRETO - ARQUITETURA DE INTERIORES - 5º ANO - BATERIA LIVRETO - TÍTULO OTOM/MS

PROJETO ESTRUTURAL
FERREGEEM DAS ESCADAS PAV. INTERMEDIÁRIO 1
FERREGEEM DAS LAJES PAV. INTERMEDIÁRIO 1

PROJETO
ESTRUTURAL
27/09/2012
INDICAÇÃO